

なにわローランド通信

9月

No.233

社会医療法人中央会 介護老人保健施設なにわローランド
〒660-0892 尼崎市東難波町1丁目3番10号
(電話) 06-6481-8010
(HP) <http://www.chuoukai.or.jp>



認知症マフを作ろう！という内容で、マフにつける小物作りから始めました♪次回は9月22日（金）開催です。次回も、談話、小物作り、ミニ体操などを皆様と一緒にしたいと考えております。地域の皆様、ご家族の皆様で参加ご希望の方は、是非お気軽にお問い合わせ下さい(*^-^*)



認知症マフとは???

イギリスで、認知症高齢者のケアの為に使われている筒状のニット製品で、手を入れることで心を落ち着かせる効果や、感覚刺激を与える事が出来ます。



物忘れがひどくなってきたら・・・

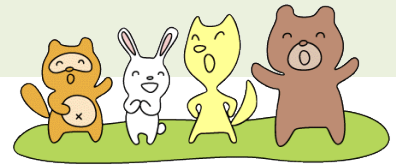
「情報」という名の安心を

認知症の症状の一つに、見当識障害といって、現在と過去や、「いつ」「どこで」「だれ」などが分からなくなり、ひどくなってくると家族の顔すら分からなくなることもあります。そんな時はリアリティオリエンテーションという介護のテクニックを使ってみましょう。

「私の事覚えていますか？」と試すのではなく、こちらから「■■でお会いした△△です」や「長男の●●だよ」と教えてあげてください。場所や時間がわかると本人も気持ちが落ち着きます。

ぜひ、「情報」という名の安心をどんどんプレゼントしてあげてください。

- × ごはんできたよ → ◎ 晩ごはんできたよ
- × きれいなお花、活けたよ → ◎ もうすぐ春だからチューリップ活けたよ



通所買い物ツアー、毎月開催中です！お誕生日月の方に、ご案内を入れさせて頂いております。ご希望の方は、「参加」にマルをして、職員にお知らせ下さい♪

9月の予定

通所喫茶：11～16日

通所手芸クラブ：6、25、28日

通所買い物ツアー：5、7日（お誕生日の方のみ）

通所お誕生日会：26日

マッサージ(通所)：毎週火、水、金、土曜日

入所お誕生日会：24日

入所喫茶：毎週水、日曜日

ご当地メニュー：23日（福島県）

敬老祭：12日（通所）、13日（入所）

